



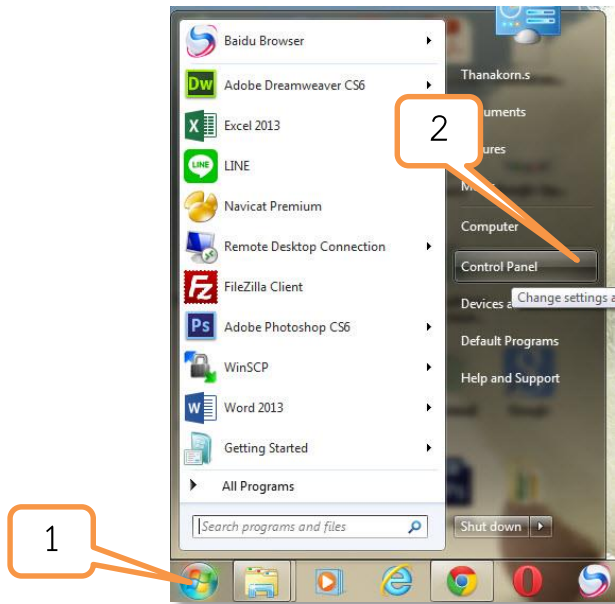
“คู่มือการตั้งค่า Proxy”

เพื่อเข้าใช้เครือข่ายภายใน จากภายนอกมหาวิทยาลัย



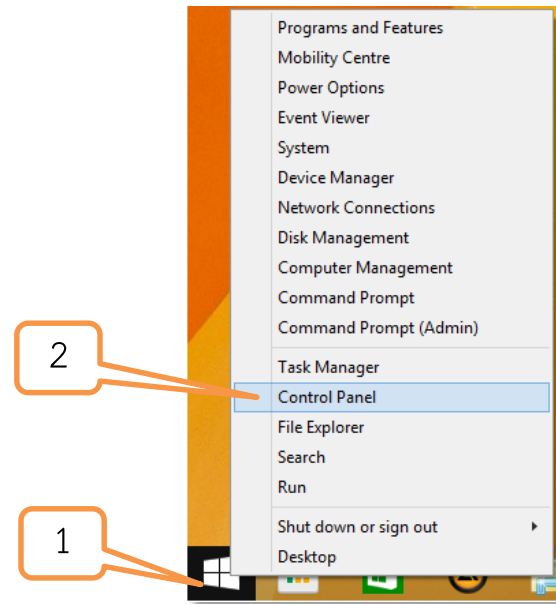
ขั้นตอนที่ 1.

Windows 7



1. คลิกที่ปุ่ม Start
2. คลิกที่ Control Panel

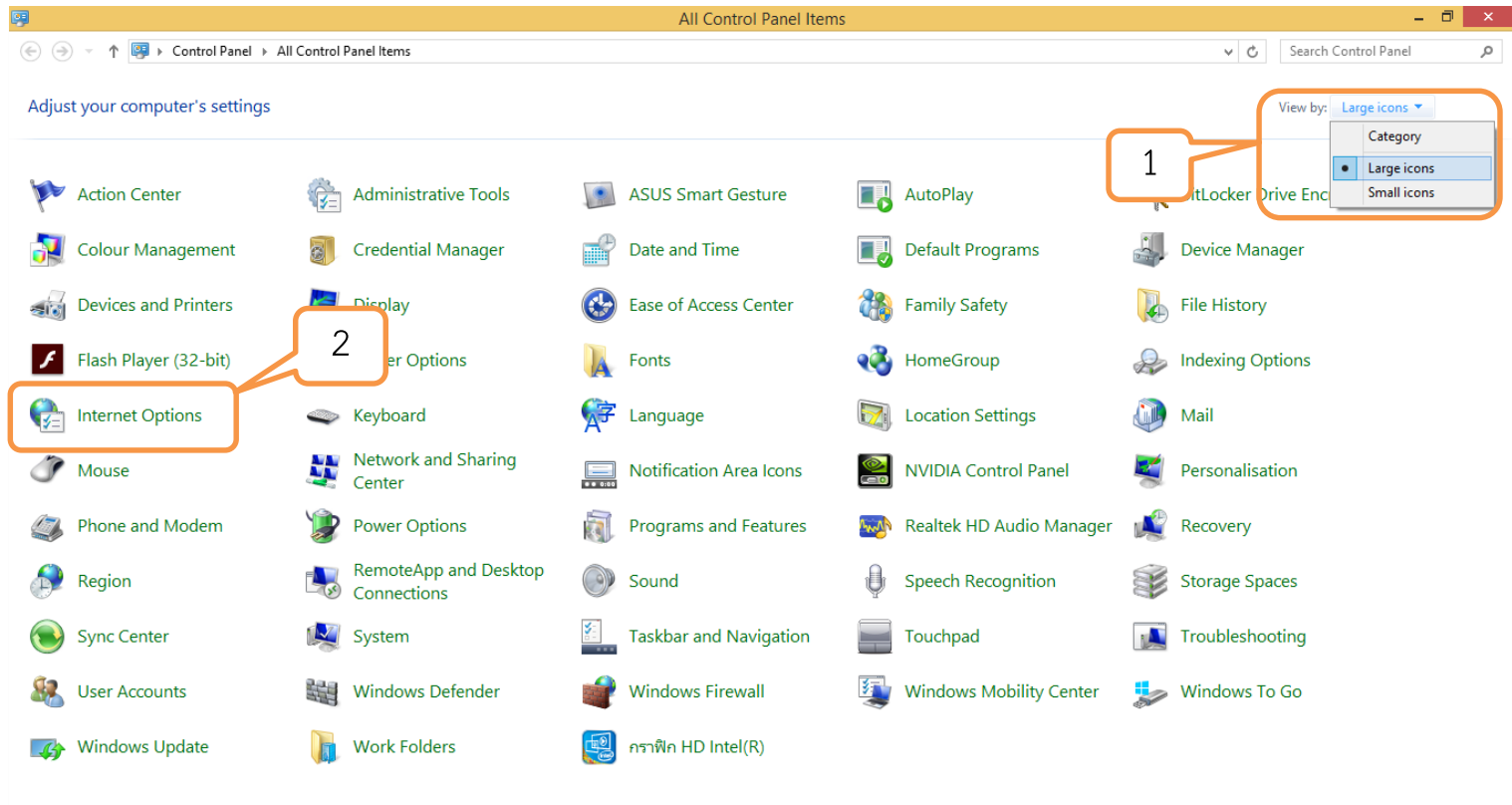
Windows 8



1. คลิก “ขวา” ที่ปุ่ม Start
2. คลิกที่ Control Panel



ขั้นตอนที่ 2.

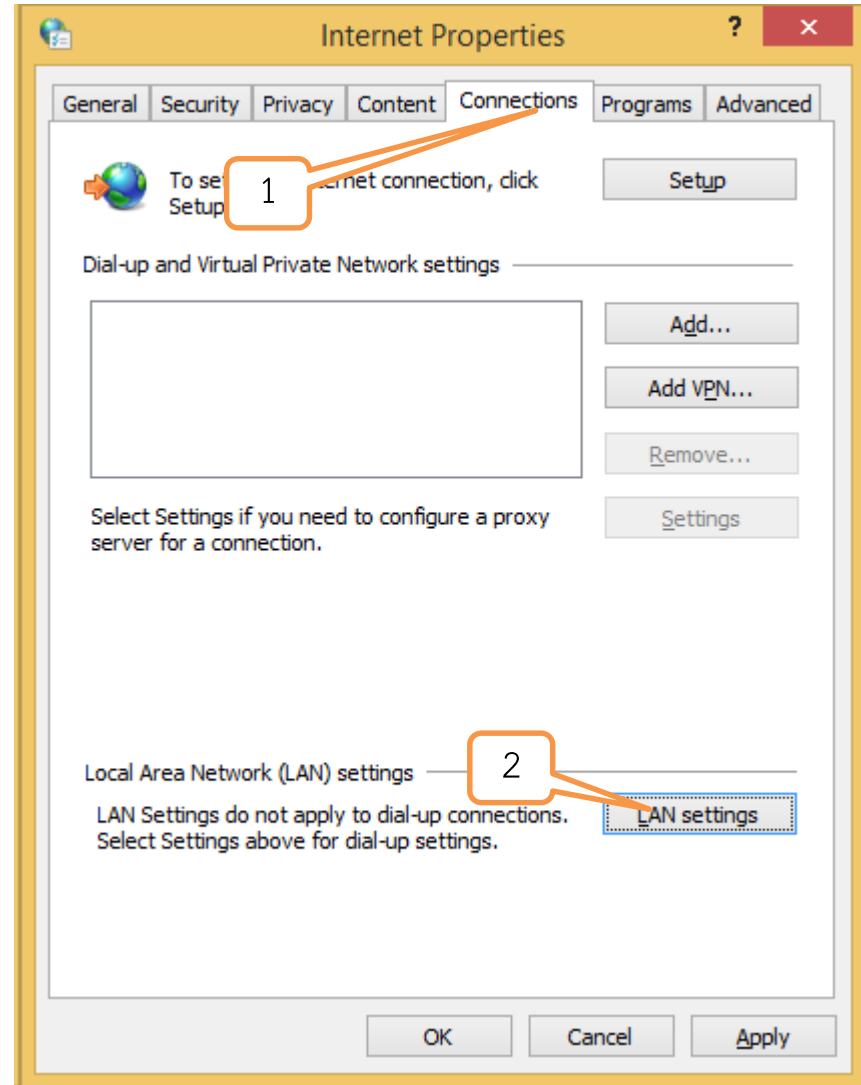


1. เปลี่ยนมุมมองเป็นแบบ Large icons
2. คลิกที่ Internet Options



ขั้นตอนที่ 3.

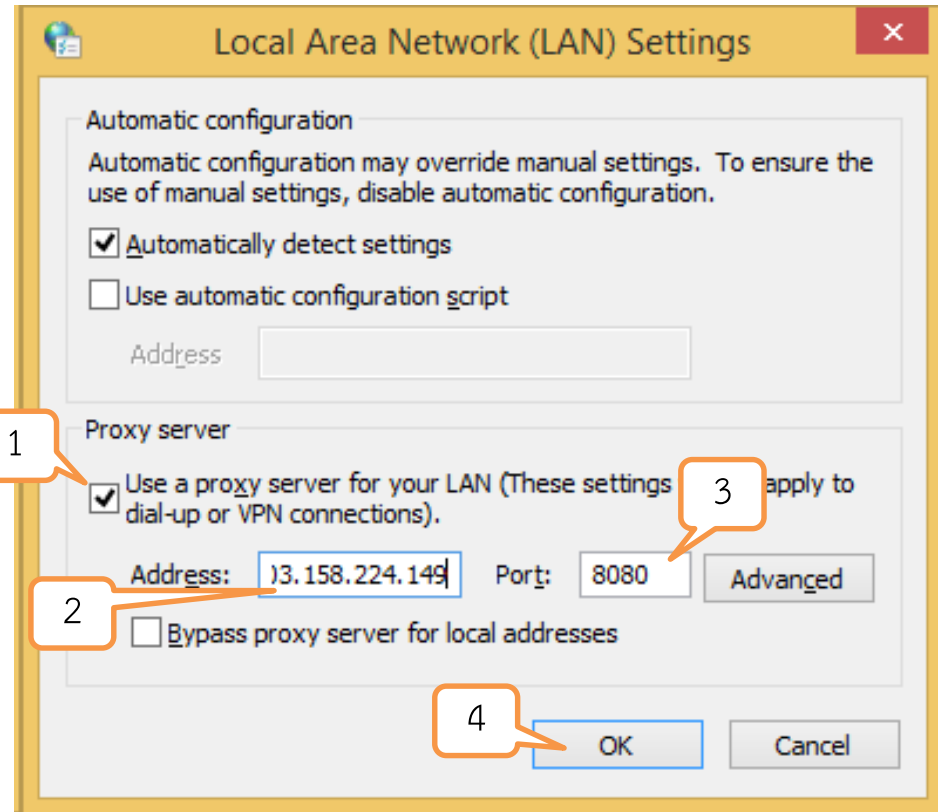
1. คลิกที่แท็บ Connections
2. คลิกที่ปุ่ม LAN settings





ขั้นตอนที่ 4.

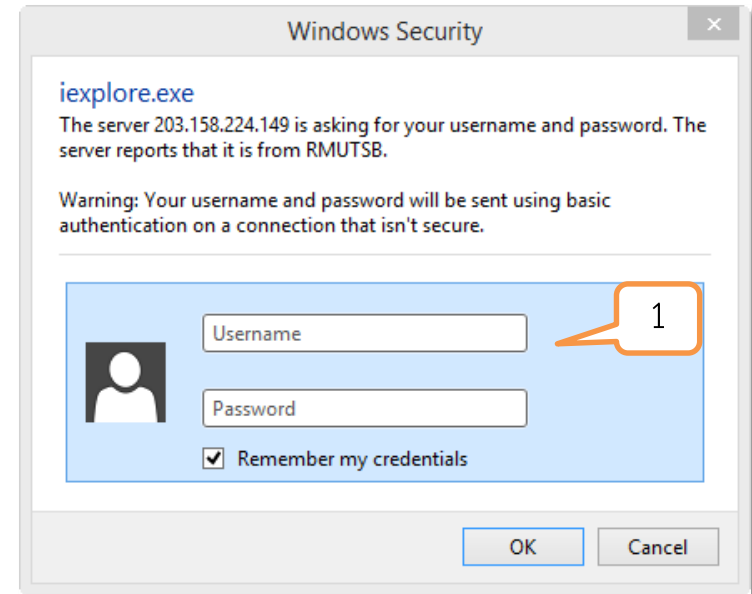
1. ตีกเครื่องหมาย ✓ ที่ช่อง
Use a proxy server for your
2. ในช่อง Address ให้กรอกชุด IP ดังนี้
“203.158.224.149”
3. ในช่อง Port ให้กรอก “8080”
4. คลิกปุ่ม OK





ขั้นตอนที่ 5.

1. Login ใน Web Browser โดยใช้ Username และ Password เดียวกับที่ใช้ Login เข้าใช้ Internet ของมหาวิทยาลัย



- * กรณี Login ไม่สำเร็จจะปรากฏข้อความดังภาพด้านล่าง ซึ่งอาจเกิดจากการกรอก Username หรือ Password ผิด

Access Denied (authentication_failed)

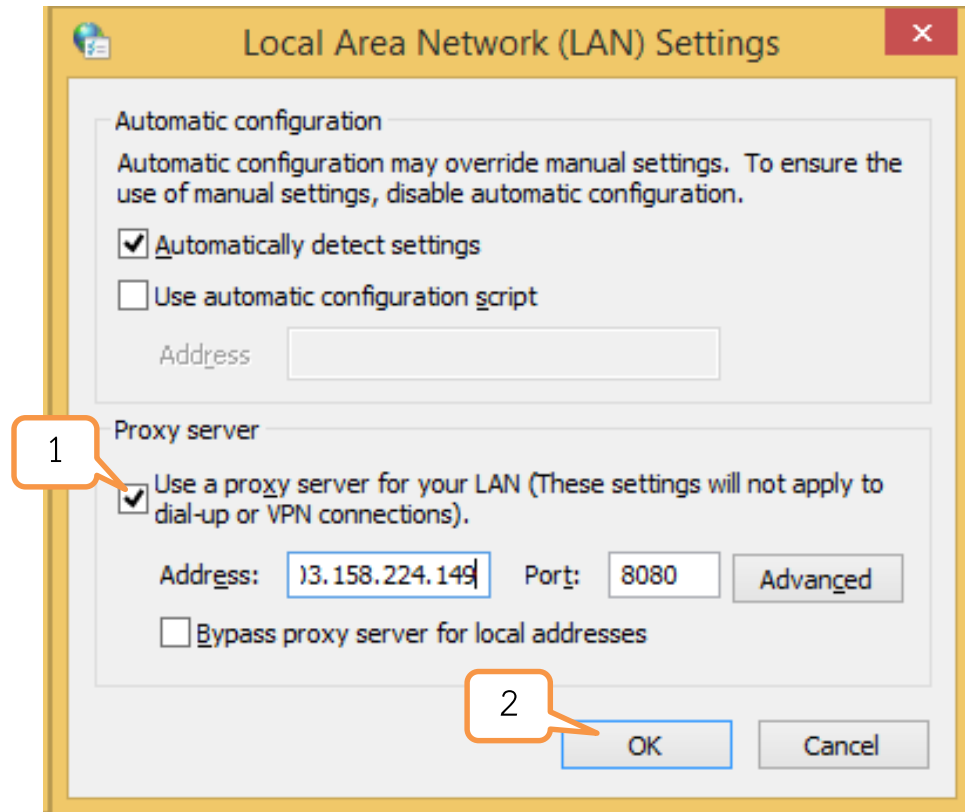
Your credentials could not be authenticated: "Credentials are missing.". You will not be permitted access until your credentials can be verified. This is typically caused by an incorrect username and/or password, but could also be caused by network problems.

For assistance, contact your network support team.



ขั้นตอนที่ 6.

1. เมื่อต้องการเลิกใช้ Proxy ให้กลับไปตั้งเครื่องหมาย ✓ ออก ที่ทำในขั้นตอนที่ 4





สำนักวิทยบริการและเทคโนโลยีสารสนเทศ